

Bedienungsanleitung

2018-09-07

Das Set enthält einen kabellosen Leser und einen Empfänger. Das verwendete Rolling-Code-Verfahren im 433 MHz-Bereich garantiert eine hohe Sicherheit. Der einstellbare Wiegand-Ausgang des Empfängers macht es mit den meisten Wiegand-Controllern kompatibel. Der starke 3M-Aufkleber bietet eine einfache Möglichkeit den kabellosen Leser zu installieren.

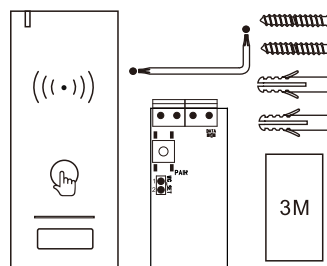
Aufgrund des extrem niedrigen Stromverbrauchs kann die Batterie des Lesers bis zu 12 Monate lang (bei ca. 30 Öffnungen/Tag) verwendet werden. (ca. 10.000 Lesevorgänge)

Details

| | |
|-------------------------------|--|
| Transpondertyp | 13,56 MHz Mifare Classic, DesFire, NTAG213 |
| Leser-Spannungsversorgung | 3 x 1,5 V Batterien (AAA) |
| Leser-Stromaufnahme Ruhe | ca. 5 μ A |
| Leser-Stromaufnahme Aktiv | ca. 35 mA |
| Lesedistanz | max. 3 cm |
| Kommunikationsfrequenz | 433 MHz |
| Kommunikationsdistanz | max. 30 m |
| Leser-Temperaturbereich | -20°C bis +60°C (0% - 86% rF) |
| Leser-Schutzklasse | IP65 |
| Leser-Maße | 120 x 50 x 20 mm (LxBxH) |
| Leser-Gewicht | ca. 88 g |
| Empfänger-Spannungsversorgung | 12V Gleichspannung (DC) |
| Empfänger-Stromaufnahme | ca. 15 mA |
| Wiegand-Ausgang | 26 bit oder 34 bit |
| Maße | 25 x 50 mm (LxB) |
| Gewicht | ca. 10 g |

Lieferumfang

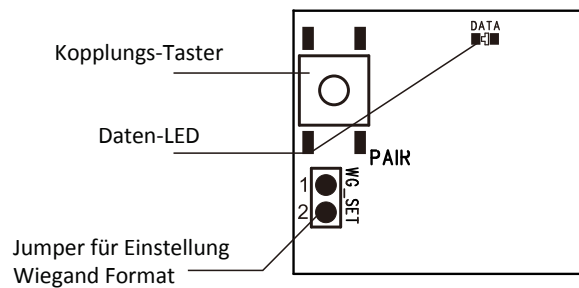
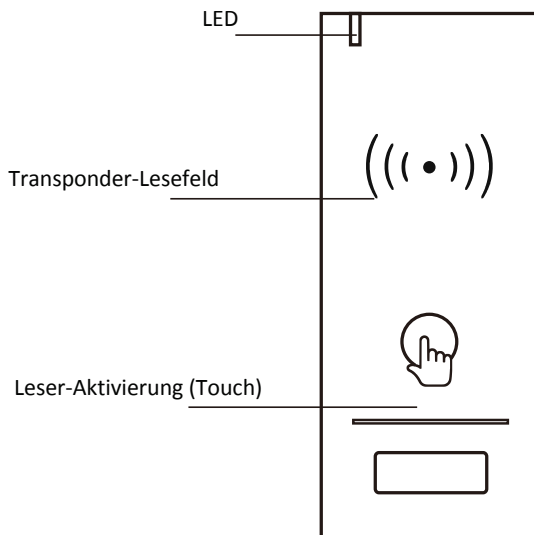
- 1x Lesegerät
- 1x Empfänger
- 1x 3M-Sticker
- 2x Schrauben
- 2x Dübel
- 1x Schraubendreher



I-KEYS

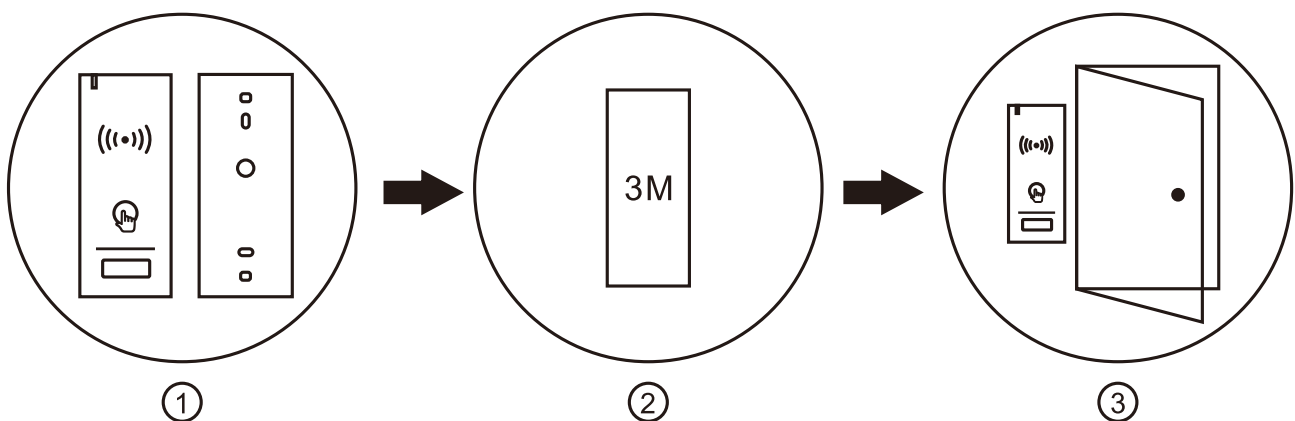
Signalisierungen

| | Status | LED-Rot | LED-Grün | Beeper |
|-----------|---------------------------------|---------|-----------------|--------|
| Lesegerät | Berühren zum Aktivieren | AN | - | - |
| | Gültigen Transponder eingelesen | - | AN für 0,5 Sek. | 1 x |
| | Batteriewarnung beim Einlesen | 3 x | - | 3 x |
| Empfänger | Standby | AN | - | - |
| | Gültigen Transponder eingelesen | AN | AN für 0,5 Sek. | - |
| | Leser koppeln (Pairing) | - | AN | - |



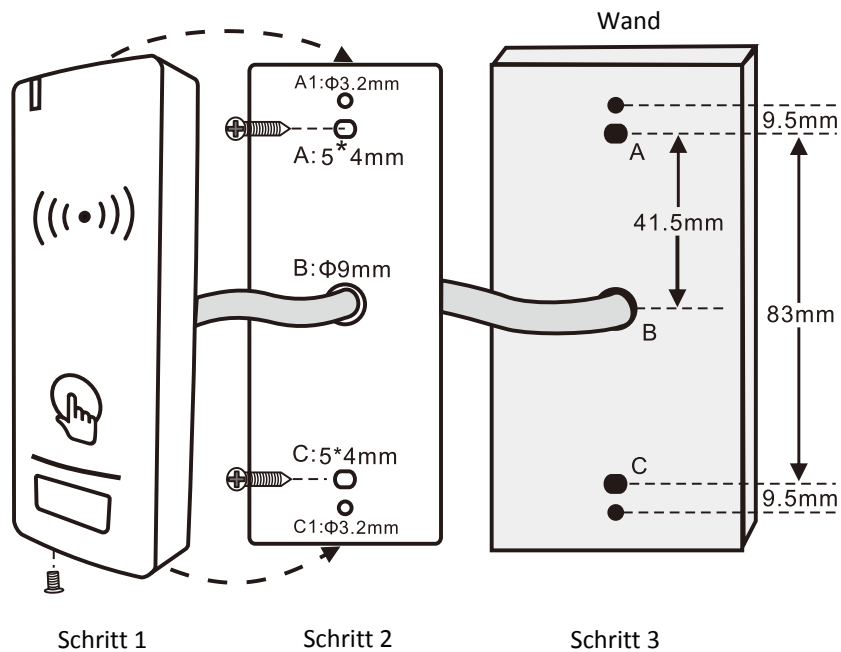
| Klemme | Anschluss |
|--------|-----------------------|
| +12V | 12V DC Gleichspannung |
| GND | - 0V Minus |
| D1 | Wiegand Data 1 |
| D0 | Wiegand Data 0 |

Montage (1)



I-KEYS

Montage (2)



Bedienung

Transponder einlesen:

Berühren Sie die Aktivierungs-Taste am Lesegerät und halten Sie anschließend einen Transponder an das Transponder-Lesefeld.

(Wenn der Leser 5 Sekunden lang nicht benutzt wurde, schaltet er automatisch in den Stromspar-Modus.)

Wiegand-Format einstellen

Das Wiegand-Format wird durch Setzen oder Entfernen des Jumpers auf der Empfänger-Platine eingestellt.

Jumper gesetzt => WEG26

Jumper entfernt => WEG34

Koppeln des Lesers mit dem Empfänger

Das Lesegerät ist werksseitig bereits mit dem Empfänger gekoppelt. Es können insgesamt bis zu 16 Lesegeräte mit dem Empfänger gekoppelt werden. Es müssen jedoch alle Lesegeräte in einem Zuge mit dem Empfänger gekoppelt werden. Ein nachträgliches Hinzufügen ist nicht möglich.

Schritt 1

Drücken Sie für ca. 5 Sekunden die Kopplungs-Taste "PAIR" auf der Empfänger-Platine. Die grüne LED leuchtet und der Empfänger befindet sich im Kopplungs-Modus.

Schritt 2

Berühren Sie die Aktivierungs-Taste am Lesegerät und halten Sie anschließend einen Transponder an das Transponder-Lesefeld. Die grüne LED auf der Empfänger-Platine blinkt kurz und der Leser ist damit gekoppelt. Wenn weitere Leser gekoppelt werden sollen, lesen Sie nun ebenfalls an diesen jeweils einen Transponder ein.

Schritt 3

Zum Beenden des Kopplungs-Modus drücken Sie kurz die Kopplungs-Taste.

Alle gekoppelten Leser löschen

Drücken Sie für ca. 5 Sekunden die Kopplungs-Taste "PAIR" auf der Empfänger-Platine, bis die grüne LED leuchtet. Drücken Sie nun erneut kurz die Kopplungs-Taste, worauf die grüne LED erlischt. Sämtliche Leser wurden somit gelöscht (entkoppelt).

Batteriewarnung

Wenn das Lesegerät beim Einlesen eines Transponders 3x piept und die rote LED 3x blinkt, bedeutet dies, dass die Batterie zu schwach ist. Tauschen Sie die Batterien aus.